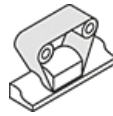
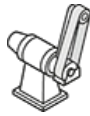
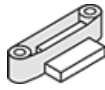


# Hoja de datos



## LS 309 J Bandas con soporte de tela para Metal universal, Metales no férricos, Madera



### Campos de aplicación

Metal universal

Metales no férricos

Madera

### Propiedades

● Agente aglomerante Resina sintética

● Tipo de grano Óxido de aluminio

● Revestimiento cerrado

Base J-Algodón

Ventajas: Buen rendimiento abrasivo para el lijado de contornos poco pronunciados de metal y de madera

Otras medidas disponibles bajo consulta